



T.C.
SAKARYA BÜYÜKŞEHİR BELEDİYE BAŞKANLIĞI
ULAŞIM KOORDİNASYON MERKEZİ KARARI

KARAR

No 2025/169
Tarih 13/08/2025

Ulaşım Koordinasyon Merkezi Genel Kurulu, Büyükşehir Belediyesi Genel Sekreter Fikret BAYHAN Başkanlığında, 13.08.2025 Çarşamba günü, saat 14:30'da, Büyükşehir Belediyesi AKOM Toplantı Salonunda gündemdeki konuları görüşmek üzere toplanmıştır.

İLGİ: Toplu Taşıma Şube Müdürlüğünün 05.08.2025 tarih ve 170520(30881) - 171477(30994) sayılı yazısı.

TALEP: Belediye hatlarının daha verimli hale getirilmesi ve hizmet kalitesinin artırılması amacıyla hat güzergahlarında optimizasyon çalışması yapılmıştır. Bu çalışmalar doğrultusunda yeni hatlar kurulmakta (16K VE 19E Nolu hat) ve bazı hatlarda da güzergah değişiklikleri- (28) - (20A)- (17) yapılması talebi.

KARAR: Belediye hatlarının daha verimli hale getirilmesi ve hizmet kalitesinin artırılması amacıyla hat güzergahlarında optimizasyon çalışması yapılmak üzere; 19 K hat güzergahının iptal edilerek 16 K hat güzergahının ve 19E güzergahının oluşturulmasına, Bu çalışmalar doğrultusunda yeni güzergahların:

16 K HAT GÜZERGAHI: Kuzey Terminalden başlayarak Çevreyolu Caddesi, Mehmet Akif Ersoy Caddesi, 2. Cadde, Medeniyet Bulvarı, Üniversite Caddesinden SAÜ Kampüste son durak yapacaktır.

19 E HAT GÜZERGAHI: Et Balıktan başlayarak Ulu Yol Caddesi, 8701.Sokak, 1139.Sokak, Şehit İlhan Aras Caddesi, Yavuz Selim Caddesi, Türbe Caddesi, Bağlar Caddesi, Akşemsettin Caddesi, Mimar Sinan Caddesi, Sakarbaba Caddesi, Hacıoğlu Caddesi, Sakarya Caddesinden sonra Atatürk Bulvarında son durak olacak şekilde çalışılmasına.

28 A HAT GÜZERGAHI: Yeni Terminalden başlayarak Orhangazi Caddesi, Zübeyde Hanım Caddesi, Milli Egemenlik Caddesi, Atatürk Bulvarı, Soğan Pazarı Caddesi, 671. Sokak, Karaağaç Caddesi, İsmet İnönü Caddesi, Karasu Caddesi, Çevreyolu Caddesi, Mehmet Akif Ersoy Caddesi, 2. Cadde, Bağlar Caddesi, 922. Sokak, Orhangazi Caddesinden Yeni Terminal de son durak yapacaktır.

28 B HAT GÜZERGAHI: Yeni Terminal başlayarak Orhangazi Caddesi, 922. Sokak, Bağlar Caddesi, 2. Cadde, Mehmet Akif Ersoy Caddesi, Çevreyolu Caddesi, Karasu Caddesi, İsmet İnönü Caddesi, Karaağaç Caddesi, 671. Sokak, Soğan Pazarı Caddesi, Ankara Caddesi, Atatürk Bulvarı, Milli Egemenlik Caddesi, Zübeyde Hanım Caddesi, Orhangazi Caddesinden Yeni Terminal de son durak yapacaktır.

17 NOLU HATTA hafta içi çalışılmak üzere; Çark Caddesinden Eski Kazım Paşa Cad.- Keser Sok.- 516 Sokak olmak üzere güzergahın eklenmesine,

20/A hattından, Serdivan AVM den Gar meydanına kadar olan güzergahın çıkarılmasına, Bu çalışmalar doğrultusunda yeni **20 A HAT GÜZERGAHI:** Serdivan AVM den başlayarak Mehmet Akif Ersoy Caddesi, Kazım Paşa Caddesi, Bağlar Caddesi, 2. Cadde, Mehmet Zahit Kotku Sokak, 32 Evler Caddesi, Girne Caddesi, Tokat Dere Caddesi, 132. Sokak, 15. Cadde, 3153. Sokak, Mimar Sinan Caddesi, 3168. Sokak, 30162. Sokak, Beşköprü Caddesinden sonra geldiği güzergahtan geri dönerek Serdivan AVM de son durak yapacak şekilde güzergahların belirlenmesine oy birliğiyle karar verilmiştir.

Ek:Kroki

Fikret BAYHAN
Genel Sekreter

İlhan YILMAZ
Genel Sekreter Yardımcısı

Ümit GÜLHAN
Hukuk Müşavirliği Tem.

Kemal Can KARSLI
Ulaşım Dairesi Başkanı V.

Fatih NACAK
Fen İşleri Dairesi
Başkanlığı Tem.

Mahmut İSLAMOĞLU
Zabıta Dairesi Başkanı

(Katılmadı)
Park ve Bahçeler Dairesi
Başkanı

Atilla AYDOĞAN
İmar ve Şehircilik Dairesi
Başkanı

Abdüssamet H. ÖKSÜZALİ
Yol Bakım ve Altyapı Koor.
Dairesi Başkanlığı Tem.

Mehmet COŞKUN
Çevre Koruma ve Kont. Dairesi
Başkanlığı Tem.

Ensar KIZILASLAN
Toplu Taşıma Şube Müdürü

Veysel KARAHAN
Ulaştırma ve Altyapı Bakanlığı
13.Bölge Müd. Tem.

Abdullah DOĞAN
Garnizon Komutanlığı Tem.

Erol DÜZGÜN
İl Jandarma Komutanlığı
Tem.

Tolga SAZ
İl Emniyet Müdürlüğü Tem.

Necmi ÖZER
Sahil Güvenlik Komutanlığı

(Katılmadı)
Karasu Liman Başkanlığı

(Katılmadı)
KGM 17. Şube Şefliği Tem.

Ömer ASLAN
DHMİ Cengiz Topel Hava Lim. Tem.

(Katılmadı)
TCDD Genel Müdürlüğü

Bu belge, güvenli elektronik imza ile imzalanmıştır.

[https://serdes.sakarya.bel.tr/BelgeDogrula/BelgeDogrulaGenel?dI=1064&eD=737a5a14-5866-49c4-92be-](https://serdes.sakarya.bel.tr/BelgeDogrula/BelgeDogrulaGenel?dI=1064&eD=737a5a14-5866-49c4-92be-52855bb547bc&tip=1)

[52855bb547bc&tip=1](https://serdes.sakarya.bel.tr/BelgeDogrula/BelgeDogrulaGenel?dI=1064&eD=737a5a14-5866-49c4-92be-52855bb547bc&tip=1)





T.C.
SAKARYA BÜYÜKŞEHİR BELEDİYE BAŞKANLIĞI
ULAŞIM KOORDİNASYON MERKEZİ KARARI

KARAR

No **2025/169**
Tarih **13/08/2025**

(Katılmadı)
TCDD Taşımacılık A.Ş.

(Katılmadı)
İl Millî Eğitim Müd. Tem.

(Katılmadı)
Alt Yapı Yatırımları Genel Müd.

Erhan GÖKDEMİR
Aile ve Sosyal Hiz.
Müd. Tem.

Aydemir SEİSOĞLU
Çevre ve Şehircilik İl Müd. Tem.

(Katılmadı)
İl Afet ve Acil Dm. Müd. Tem.

Yusuf İLKHUN
Türkiye Şof. ve Otom. Fed. Tem.

Yusuf ÖZDEN
Adapazarı Belediye Başkanlığı Tem.

Volkan TEKER
Erenler Belediyesi Başk. Tem.

Çağlar KOTAOĞLU
Serdivan Belediye Başk. Tem.

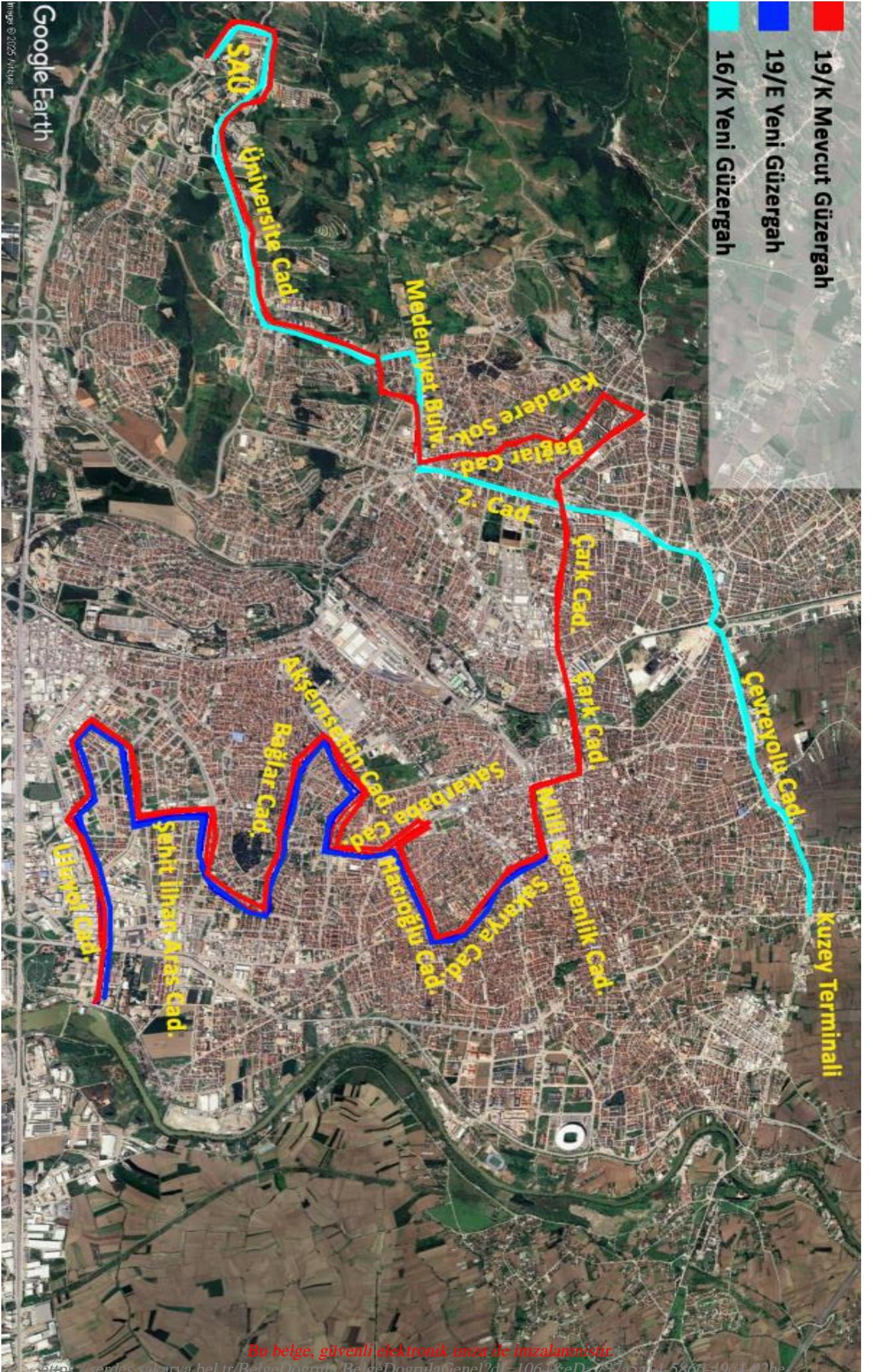
OLUR

Yusuf ALEMDAR
Büyükşehir Belediye Başkanı

Bu belge, güvenli elektronik imza ile imzalanmıştır.

<https://serdes.sakarya.bel.tr/BelgeDogrula/BelgeDogrulaGenel?dI=1064&eD=737a5a14-5866-49c4-92be-52855bb547bc&tip=1>





19/K Mevcut Güzergah

19/E Yeni Güzergah

16/K Yeni Güzergah

Kuzey Terminali

Google Earth

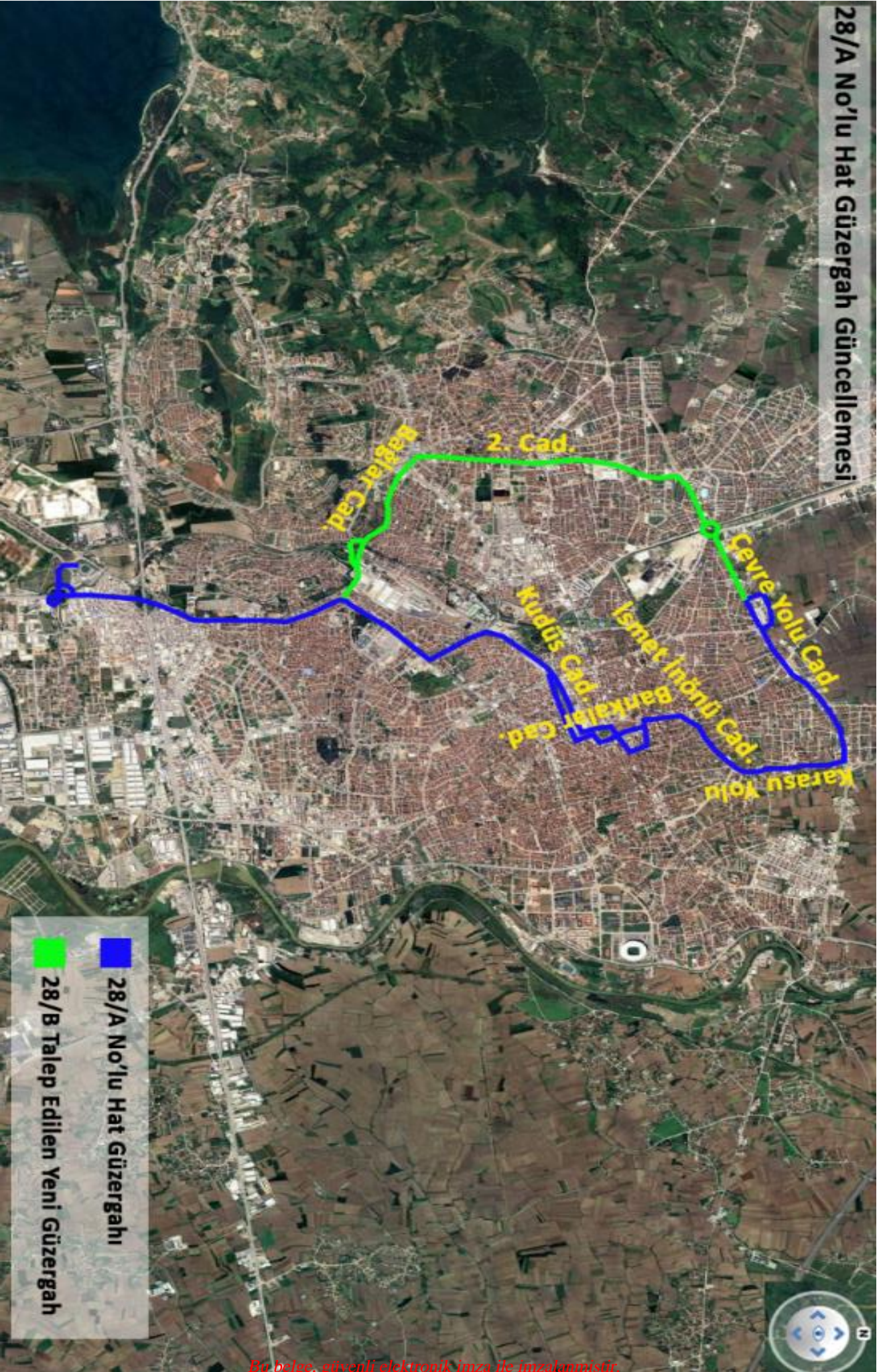
Bu belge, güvenli elektronik imza ile imzalanmıştır.

<https://serdes.sakarya.bel.tr/BelgeDogrula/BelgeDogrulaGenel?dl=1064&eD=63745a14586649c422bc>

52855bb547bc&tip=1



28/A No'lu Hat Güzergah Güncellemesi



28/A No'lu Hat Güzergahı
28/B Talep Edilen Yeni Güzergah

Bu belge, güvenli elektronik imza ile imzalanmıştır.

<https://serdes.sakarya.bel.tr/BelgeDogrula/BelgeDogrulaGenel?DI=1064&eD=737a5a14-5866-49c4-92be-52855bb547bc&tip=1>



17 No'lu Hat Güzergah Güncellemesi



Bu belge güvenli elektronik imza ile imzalanmıştır.

[https://serdes.sakarya.bel.tr/BelgeDogrula/BelgeDogrulaGenel?dl=1064&eD=737a5a14-5866-49c4-92be-](https://serdes.sakarya.bel.tr/BelgeDogrula/BelgeDogrulaGenel?dl=1064&eD=737a5a14-5866-49c4-92be-52855bb547bc&tip=1)

[52855bb547bc&tip=1](https://serdes.sakarya.bel.tr/BelgeDogrula/BelgeDogrulaGenel?dl=1064&eD=737a5a14-5866-49c4-92be-52855bb547bc&tip=1)



SERDİVAN

ADAPAZARI

ERENLER

SERDİVAN
AVM

Gar Meydanı

Çark Caddesi

Muhsin Yazıcıoğlu
Caddesi

Kenan Sofuoğlu
Caddesi

Bağlar Caddesi

Beşköprü Mb.

Sapanca-Arifiye Yolu

Sakarya Üniversitesi

Google Earth

■ 20/A No'lu Hat Güzergahı
■ 20/A No'lu SBB Hattından
Çıkarılan Güzergah

Bu belge, güvenli elektronik imza ile imzalanmıştır.

https://sade.sakarya.bel.tr/Finis/Orjinal_Belge/DogrulaGenel?dI=1064&eB=737171153604202120ac

52855bb547bc&tip=1

