



T.C.  
SAKARYA BÜYÜKŞEHİR BELEDİYE BAŞKANLIĞI  
ULAŞIM KOORDİNASYON MERKEZİ KARARI

KARAR

No 2025/119

Tarih 13/08/2025

Ulaşım Koordinasyon Merkezi Genel Kurulu, Büyükşehir Belediyesi Genel Sekreter Fikret BAYHAN Başkanlığında, 13.08.2025 Çarşamba günü, saat 14:30'da, Büyükşehir Belediyesi AKOM Toplantı Salonunda gündemdeki konuları görüşmek üzere toplanmıştır.

**İLGİ:** Toplu Taşıma Şube Müdürlüğünün 10.12.2024 tarih ve 144758(46067) sayılı yazısı.

**TALEP:** Bin Yataklı Sakarya Şehir Hastanesi ile Millet Bahçesi arasındaki ulaşımı düzenlemek amacıyla yeni Metrobüs hattı planlanmaktadır. Bu hattın güzergahı, mevcut belediye otobüs hatları ve minibüs hatlarının büyük bir kısmıyla örtüşmektedir. Bu durum, özellikle toplu taşıma hizmetlerinde tekrara düşüleceği gibi, ulaşım sisteminin verimliliğini de olumsuz etkileyecektir. Metrobüs hattının, mevcut belediye otobüs hatları ve minibüs hatları ile entegrasyonunu sağlamak amacıyla, aşağıdaki düzenlemelerin yapılması gerekliliği doğmuştur: 1. Aktarma Sistemi Oluşturulması: Mevcut otobüs ve minibüs hatları, metrobüs hattına aktarma yapacak şekilde düzenlenmelidir. Bu sayede yolcular, metrobüs hattını kullanarak daha hızlı ulaşım sağlayabilirler. 2. Hat Güzergahlarında Değişiklik Yapılması: Belediye otobüs hatları ve minibüs hatları, metrobüs hattıyla çakışan güzergahlar üzerinde yapılacak iyileştirmelerle daha verimli hale getirilmeli, metrobüs hattı ile doğrudan çakışmaması için güzergahlarında gerekli değişiklikler yapılmalıdır. 3. Yeni Hatlar ve Güzergâh Düzenlemeleri: Hastaneye ulaşımı daha verimli hale getirecek yeni hatlar veya mevcut hatlarda güzergâh değişiklikleri yapılmalı, metrobüs hattı ile entegre olacak şekilde düzenlenmelidir. Yukarıda belirtilen düzenlemelerin, şehir içi ulaşımında daha uyumlu bir entegrasyon sağlamak, toplu taşıma araçlarının verimliliğini artırmak ve yolcuların daha hızlı ve konforlu bir ulaşım sağlaması adına önemli hususlardır. Bu nedenle, Metrobüs hattı kurulma aşamasında Yenikent Bölgesine hizmet veren tüm Belediye Otobüs ve Minibüs hatlarının Metrobüs hattına entegre bir şekilde çalışacak şekilde yeniden düzenlenmesi talebi.

**KOMİSYON RAPORU:** Metrobüs hattı güzergâhında çalışan ve Yenikent Bölgesine hizmet veren, Minibüs ve Özel Halk Otobüsü hatlarının Metrobüs hattına entegreli olacak şekilde, ekteki teknik analiz rapor doğrultusunda belirtilen güzergahlarda çalışmalarına,

Yenikent bölgesine çalışan tüm belediye otobüs hatlarının güzergahlarının iptal edilerek çalışmamlarına,

Unkapanı, Karaağaç, Kuzey Terminali ve Çevre yolu civarında ikamet eden vatandaşların Yenikent bölgesine giden metrobüs hattına ulaşımın kesilmemesi amacıyla Karaman Mahallesi toplu taşımacılık yapan minibüslerin, Unkapanı-Karaağaç Bulvarı-Karasu Cad.- Kuzey terminali- Çevre yolundan Yazlık Kavşağı güzergahını gidiş geliş olarak devam ettirmelerine,

Şehir merkezinden; Korucuk, Camili, Karaman Mahallesi (Unkapanı- Yazlık Kavşağı güzergahı hariç) yolcu taşımacılığı yapan Minibüslerin ve Karapınar- Evrenköy Mahallelerine yolcu taşımacılığı yapan Özel Halk Otobüslerinin şehir merkezine olan güzergahlarının iptal edilerek Yenikent bölgesinde iç hat olarak çalışmalarının uygun olduğu kanaatinin UKOME Genel Kuruluna bildirilmesine oy birliğiyle karar verilmiştir."

**KARAR:** 18.12.2024 Tarihli UKOME Genel Kurulunda 2024/305 sayılı kararla ihtisas komisyonunda görüşülmek üzere sevk edilen talep, 05.08.2025 tarihinde Büyükşehir Belediyesi Ulaşım Dairesi Başkanlığı Toplantı Salonunda yapılan Komisyon toplantısında uygun görülmüş olup, komisyon kararı uyarınca talebin kabulüne.

Yenikent Bölgesinde, Karaman, Camili ve Korucuk Mahalleleri arasında ulaşımı sağlamak üzere kurulan iç hatta 9 aracın (Karaman 3, Camili 3, Korucuk 3) Ek teki güzergahlarda çalışmalarına oy birliğiyle karar verilmiştir.

Ek: Güzergah Krokisi ve Teknik Analiz Raporu.

Fikret BAYHAN  
Genel Sekreter

İlhan YILMAZ  
Genel Sekreter Yardımcısı

Ümit GÜLHAN  
Hukuk Müşavirliği Tem.

Kemal Can KARSLI  
Ulaşım Dairesi Başkanı V.

Fatih NACAK  
Fen İşleri Dairesi  
Başkanlığı Tem.

Mahmut İSLAMOĞLU  
Zabıta Dairesi Başkanı

( Katılmadı )  
Park ve Bahçeler Dairesi  
Başkanı

Atilla AYDOĞAN  
İmar ve Şehircilik Dairesi  
Başkanı

Abdüssamet H. ÖKSÜZALİ  
Yol Bakım ve Altyapı Koor.  
Dairesi Başkanlığı Tem.

Mehmet COŞKUN  
Çevre Koruma ve Kont. Dairesi  
Başkanlığı Tem.

Ensar KIZILASLAN  
Toplu Taşıma Şube Müdürü

Veysel KARAHAN  
Ulaştırma ve Altyapı Bakanlığı  
13.Bölge Müd. Tem.

Abdullah DOĞAN  
Garnizon Komutanlığı Tem.

Erol DÜZGÜN  
İl Jandarma Komutanlığı  
Tem.

Tolga SAZ  
İl Emniyet Müdürlüğü Tem.

Necmi ÖZER  
Sahil Güvenlik Komutanlığı  
Tem.

( Katılmadı )  
Karasu Liman Başkanlığı

( Katılmadı )  
KGM 17. Şube Şefliği Tem.

Ömer ASLAN  
DHMİ Cengiz Topel Hava Lim. Tem.

( Katılmadı )  
TCDD Genel Müdürlüğü

( Katılmadı )  
TCDD Taşımacılık A.Ş.

( Katılmadı )  
İl Millî Eğitim Müd. Tem.

( Katılmadı )  
Alt Yapı Yatırımları Genel Müd.

Erhan GÖKDEMİR  
Aile ve Sosyal Hiz.  
Müd. Tem.

Aydemir SEİSOĞLU  
Çevre ve Şehircilik İl Müd. Tem.

*Bu belge, güvenli elektronik imza ile imzalanmıştır.*

<https://serdes.sakarya.bel.tr/BelgeDogrula/BelgeDogrulaGenel?dI=1011&eD=f2e776cd-7a86-4ffb-9a0b-e6e3d9d27ba4&tip=1>

e6e3d9d27ba4&tip=1





T.C.  
SAKARYA BÜYÜKŞEHİR BELEDİYE BAŞKANLIĞI  
ULAŞIM KOORDİNASYON MERKEZİ KARARI

KARAR

No 2025/119

Tarih 13/08/2025

( Katılmadı )  
İl Afet ve Acil Dm. Müd. Tem.

Yusuf İLKHUN  
Türkiye Şof. ve Otom. Fed. Tem.

Yusuf ÖZDEN  
Adapazarı Belediye Başkanlığı Tem.

OLUR

Yusuf ALEMDAR  
Büyükşehir Belediye Başkanı

## ŞEHİR HASTANESİ GAR MEYDANI METROBÜS HATTINA BESLEME HATTI OLARAK HİZMET VERECEK HATLARIN TEKNİK ANALİZ RAPORU

### 1 Giriş

Şehir Hastanesi ile Gar Meydanı arasında hizmete açılan Metrobüs hattı ile birlikte, Yenikent bölgesinde bulunan Korucuk, Camili, Karaman, Karapınar ve Evrenköy Mahallelerinden şehir merkezine yapılan mevcut toplu taşıma seferlerinin, Metrobüs hattı ile mükerrer taşımacılığa neden olacağı değerlendirilmiştir.

Bu mükerrer taşımacılığın, kamu kaynaklarının israfına ve toplu taşıma sisteminde verimsiz işletmeciliğe yol açabileceği öngörülmektedir. Bu kapsamda, söz konusu mahallelerden ana Metrobüs hattına en yakın aktarma noktalarına yolcu taşımacılığı yapılmasına yönelik düzenlemelerin planlanması amacıyla bu rapor hazırlanmıştır.

*Bu belge, güvenli elektronik imza ile imzalanmıştır.*

<https://serdes.sakarya.bel.tr/BelgeDogrula/BelgeDogrulaGenel?dI=1011&eD=f2e776cd-7a86-4ffb-9a0b-e6e3d9d27ba4&tip=1>



## 2 Gar Meydanı Şehir Hastanesi Metrobüs Hattı

### Yolcu Potansiyeli

Şehir Hastanesi-Gar Meydanı güzergâhında hali hazır durumda 70'i minibüs dolmuş, 26'sı belediye otobüsü ve 4 adet Özel Halk Otobüs olmak üzere 100 adet toplu taşıma aracı çalışmaktadır. Önerilen güzergâhın günlük yolcu sayısı 37.325 olup Metrobüs sisteminin ekonomik olarak işletilmesi için yeterli yolcu sayısına sahiptir.

HATTIN ADI	Araç türü	Araç sayısı	Hafta içi günlük yolcu sayısı
OFİS TERMİNAL - S.ZAİM BULVARI - KARAMAN	Otobüs	2	1.664
OFİS TERMİNAL - İKİZCE GİRİŞİ - KARAMAN	Otobüs	2	1.485
KARAMAN - KAMPÜS EKSPRES	Otobüs	2	1.631
OFİS TERMİNAL - OZANLAR. - CAMİLİ 1	Otobüs	2	1.275
OFİS TERMİNAL - S.KİRTETEPE - CAMİLİ 1	Otobüs	2	1.046
CAMİLİ 2/1 - KAMPÜS EKSPRES	Otobüs	2	2.008
OFİS GARAJ - CAMİLİ 2	Otobüs	3	1.336
KORUCUK - OFİS TERMİNAL	Otobüs	4	2.893
KORUCUK - KAMPÜS	Otobüs	3	3.013
İDEALKENT HASTANE OFİS GARAJ	Otobüs	3	2.103
AŞIRLAR-OFİS GARAJ	Otobüs	1	154
ORTAGARAJ KORUCUK	Minibüs	14	4.232
ORTAGARAJ-İDEALKENT	Minibüs	14	3.367
ORTAGARAJ CAMİLİ 1	Minibüs	19	5.624
ORTAGARAJ CAMİLİ 2	Minibüs	4	495
UNKAPANI KARAMAN	Minibüs	19	4.119
OFİS GARAJ – ALANDÜZÜ EVREKÖY	Öho	4	880
<b>Toplam</b>		<b>100</b>	<b>37.325</b>

### Besleme Hatlarının Oluşturulması

Metrobüs hattında 25 adet yüksek yolcu taşıma kapasiteli otobüsün çalıştırılması ve gün içinde çift yönde 340 servisin yapılması öngörülmektedir. Metrobüs hattında sabah ve akşam zirve saatlerde 3-5 dakika sefer aralığı ile zirve saatler dışında ise 7,5- 10 dakika sefer aralığı toplu taşıma hizmeti verilmesi planlanmıştır.

Aynı bölgede hizmet veren yaklaşık 100 adet düşük kapasiteli aracın yerine devreye alınan Metrobüs hattı kapsamında; Korucuk, Camili, Karaman, Karapınar ve Evrenköy Mahallelerinden, Metrobüs hattına aktarma yapılması planlanmıştır. Bu düzenleme ile, söz konusu mahallelerden şehir merkezine doğrudan yapılan taşımacılığın, Metrobüs hattı üzerinden aktarmalı olarak gerçekleştirilmesi hedeflenmekte ve böylece toplu taşıma sisteminde etkinlik ve verimliliğin artırılması amaçlanmaktadır.

*Bu belge, güvenli elektronik imza ile imzalanmıştır.*

<https://serdes.sakarya.bel.tr/BelgeDogrula/BelgeDogrulaGenel?dI=1011&eD=f2e776cd-7a86-4ffb-9a0b-e6e3d9d27ba4&tip=1>



## Çevreye Olumlu Katkıları

İstanbul'da Beylikdüzü–Söğütlüçeşme Metrobüs hattının devreye alınmasıyla birlikte D-100 Karayolu üzerindeki 1.587 toplu taşıma aracı trafikten çekilmiş, trafik akışı hızlanmış ve emisyonlar %80 oranında azalmıştır. Dünya genelindeki metrobüs uygulamalarına göre, bu sistem özel araç kullanımını %10-15 oranında azaltmaktadır. Sakarya'da da benzer bir uygulama ile Sebahattin Zaim Bulvarını kullanan 100 adet toplu taşıma aracının şehir merkezine yaptıkları seferler iptal edilerek sadece 25 adet Metrobüs hattında çalışacak araç ile bu hizmet verilecek ve 4.000–6.000 özel aracın trafikten çekilmesi ve buna bağlı olarak hem trafik yoğunluğunun hem de hava kirliliğinin azalması beklenmektedir.

## 4 Sonuç

**Şehir Hastanesi – Gar Meydanı Metrobüs hattı**, yüksek kapasiteli ve çevreci toplu taşıma modeliyle, kent ulaşım altyapısında önemli bir dönüşüm hedeflemektedir. Bu yeni sistemin devreye girmesiyle birlikte, bölgeden şehir merkezine sefer yapan yaklaşık 100 adet düşük kapasiteli toplu taşıma aracı sistemden çekilerek, ulaşım Metrobüs hattı üzerinden sağlanacaktır.

Yeni sistem ile birlikte:

- **Mahallelerden şehir merkezine doğrudan taşımacılık yerine**, mahalle içlerinden Metrobüs hattına **aktarmalı ulaşım modeli** uygulanacaktır.
- Bu amaçla **besleme hatları** planlanmış ve her mahallenin Metrobüs hattına hızlı, düzenli ve güvenli şekilde erişimi hedeflenmiştir.
- Böylece toplu taşıma araçlarının güzergâh üzerindeki tekrarları azaltılacak, kaynak israfının önüne geçilecektir.
- Bu dönüşüm süreci, yalnızca fiziksel altyapı değişikliği değil, aynı zamanda bir **işletmecilik ve hizmet kalitesi reformudur**. Sistem; toplu taşıma işletmecileri, yolcular ve şehir trafiği açısından çok yönlü faydalar sunacaktır:

**Mevcut işletmeciler sistem dışına itilmeyecek**, aksine mahalle içi kısa mesafelerde daha düzenli, planlı ve verimli taşımacılık yapmaları teşvik edilecektir.

- **Yakıt, zaman ve iş gücü kaybı** minimize edilecek; sefer tekrarları ve verimsiz rotalar ortadan kaldırılacaktır.
- Yolcular için **daha konforlu, güvenli, hızlı ve yüksek kapasiteli** bir ulaşım alternatifi sunulacaktır.
- Özel araç kullanımının azalmasıyla birlikte **şehir içi trafik yoğunluğu ve hava kirliliğinde** de anlamlı bir düşüş beklenmektedir.

Metrobüs hattının planlanan sürede tamamlanarak hizmete alınmasıyla birlikte, **besleme hatları aracılığıyla sistemin tüm bileşenleri entegre şekilde çalışmaya başlayacak** ve bölgenin ulaşım altyapısında önemli bir kalite artışı sağlanmış olacaktır.

Bu kapsamlı yeniden yapılandırma, Sakarya'da modern, entegre, çevreci ve kullanıcı dostu bir toplu taşıma sisteminin hayata geçirilmesine yönelik önemli bir adımdır.

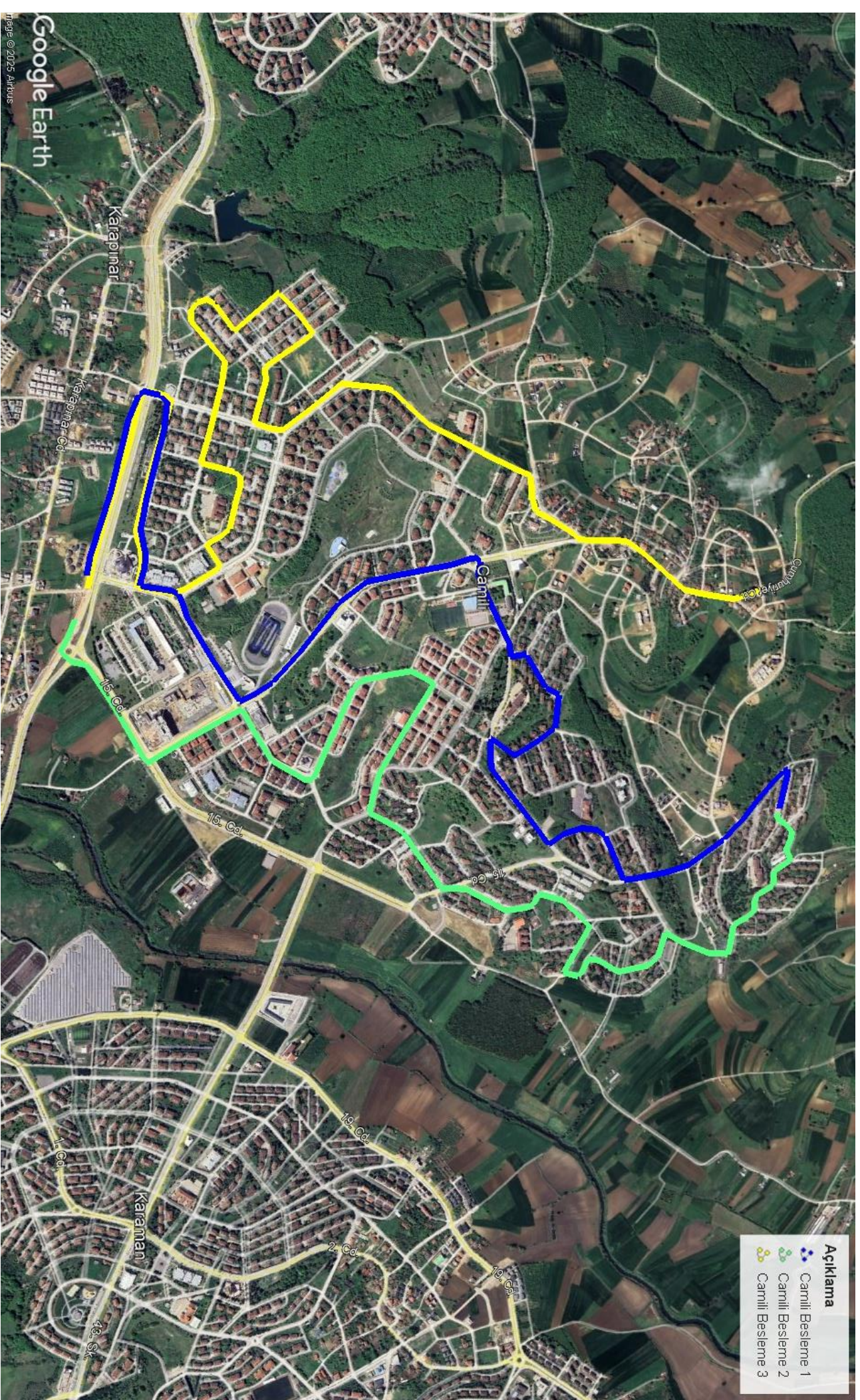
*Bu belge, güvenli elektronik imza ile imzalanmıştır.*

<https://serdes.sakarya.bel.tr/BelgeDogrula/BelgeDogrulaGenel?dI=1011&eD=f2e776cd-7a86-4ffb-9a0b->

[e6e3d9d27ba4&tip=1](https://serdes.sakarya.bel.tr/BelgeDogrula/BelgeDogrulaGenel?dI=1011&eD=f2e776cd-7a86-4ffb-9a0b-e6e3d9d27ba4&tip=1)



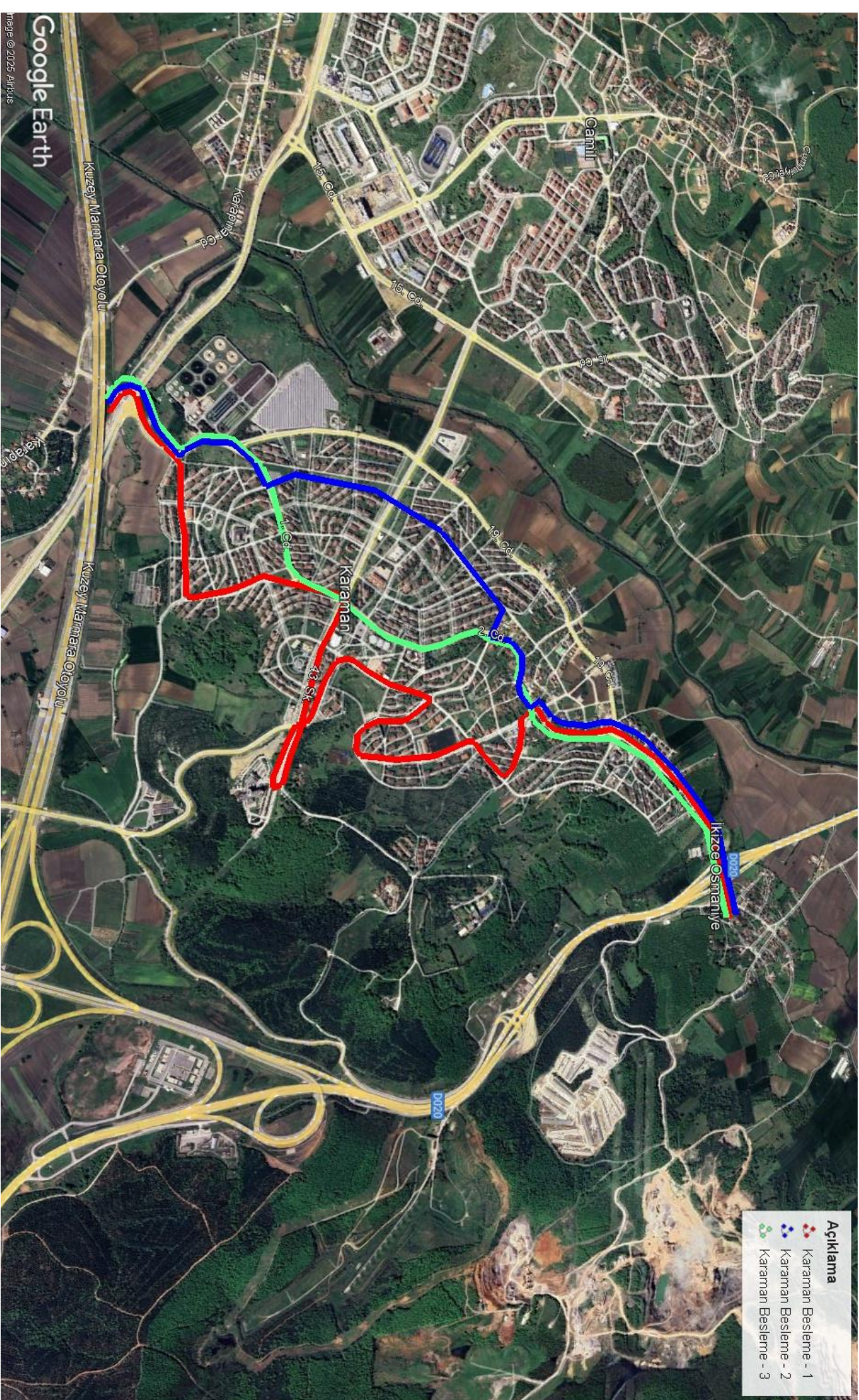




***Bu belge, güvenli elektronik imza ile imzalanmıştır.***

<https://serdes.sakarya.bel.tr/BelgeDogrula/BelgeDogrulaGenel?dI=1011&eD=f2e776cd-7a86-4ffb-9a0b-e6e3d9d27ba4&tip=1>



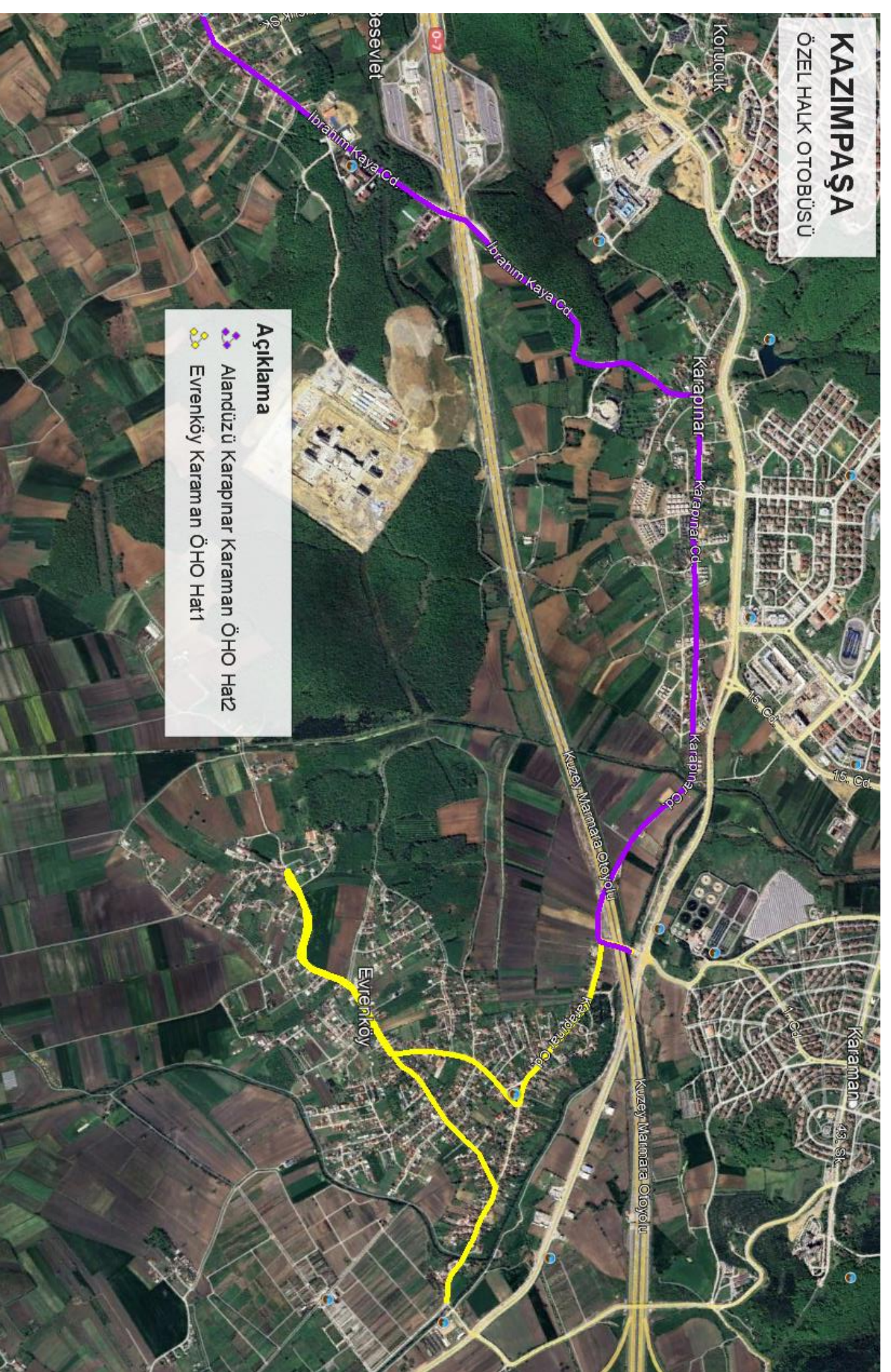


*Bu belge, güvenli elektronik imza ile imzalanmıştır.*



<https://serdes.sakarya.bel.tr/BelgeDogrula/BelgeDogrulaGenel?dI=1011&eD=f2e776cd-7a86-4ffb-9a0b-e6e3d9d27ba4&tip=1>



# KAZIMPAŞA ÖZEL HALK OTOBÜSÜ



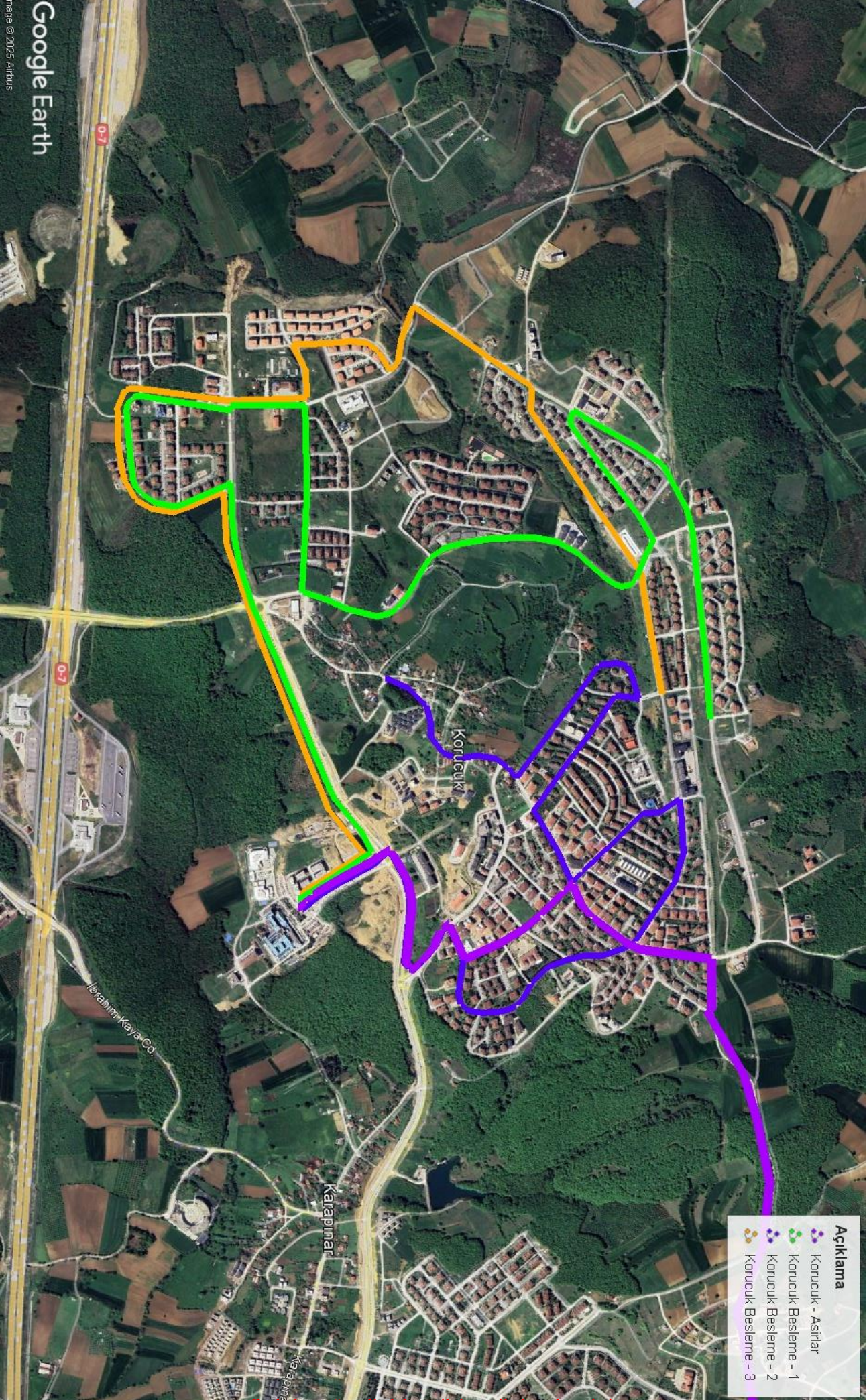
## Açıklama

-  Alandüzü Karapınar Karaman ÖHO Hat2
-  Evrenköy Karaman ÖHO Hat1

*Bu belge, güvenli elektronik imza ile imzalanmıştır.*

<https://serdes.sakarya.bel.tr/BelgeDogrula/BelgeDogrulaGenel?dI=1011&eD=f2e776cd-7a86-4ffb-9a0b-e6e3d9d27ba4&tip=1>



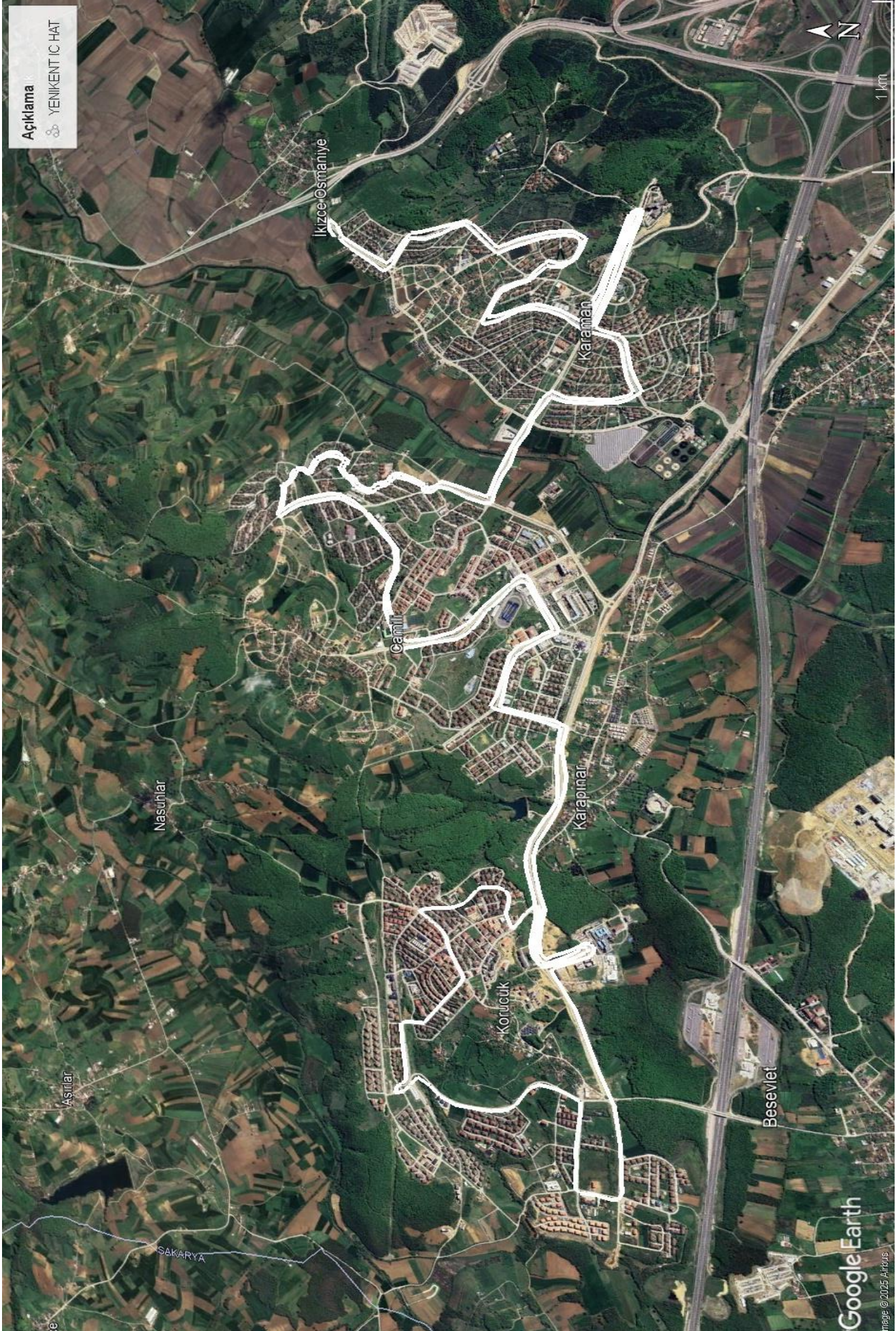


- Açıklama**
- Korducuk - Asiflar
  - Korducuk Besleme - 1
  - Korducuk Besleme - 2
  - Korducuk Besleme - 3

*Bu belge, güvenli elektronik imza ile imzalanmıştır.*



# Yenikent İç Hat:



***Bu belge, güvenli elektronik imza ile imzalanmıştır.***

<https://serdes.sakarya.bel.tr/BelgeDogrula/BelgeDogrulaGenel?dI=1011&eD=f2e776cd-7a86-4ffb-9a0b-e6e3d9d27ba4&tip=1>

