



SAKARYA BÜYÜKŞEHİR BELEDİYE BAŞKANLIĞI
ULAŞIM KOORDİNASYON MERKEZİ KARARI

KARAR

Tarih: 06.08.2019

No: 2019-190

Ulaşım Koordinasyon Merkezi Genel Kurulu, Büyükşehir Belediyesi Başkanı Ekrem YÜCE'nin Başkanlığında, 06.08.2019 Salı günü, saat: 14.30'da gündemdeki konuları görüşmek üzere, Afet Koordinasyon Merkezi Toplantı salonunda toplanmıştır.

İLGİ: KGM 17.Şube Şefliğinin 07.08.2019 tarih ve 1925542 Ref.Nolu Yazısı.

TALEP: KGM 17.Şube Şefliğinin bakım ve sorumluluk alanında bulunan Sakarya-Kocaeli Beşköprü köprülü Kavşağı, Pamukova -Bilecik Devlet yolu Akçay Köprüsü, Geyve-Taraklı Devlet yolu Kuruçay Köprüsünde yol bakım onarım çalışmaları kapsamında bazı yollar trafiğe kapatılıp ve ya tek yöne çevrileceğinden yol bakım onarım çalışmaları kapsamında alternatif güzergahların onaylanması talebi.

KARAR: 1) D 100-09 Karayolu 9+200 Km. si, Sakarya-Kocaeli Beşköprü köprülü Kavşağı yol bakım onarım çalışmaları sebebiyle, Kocaeli istikametinden gelip Düzce istikametine gidecek araçların ve Toplu Taşıma araçlarının Sapanca-Arifiye yoluna girerek ilk sinyalizasyon kavşaktan dönerek Beşköprü köprülü Kavşağı yapırağında tekrar Düzce istikametinde D 100- Karayoluna girecek şekilde geçici güzergahı kullanmasına

2) D 650/02 Karayolu 0+300 Km. si, Hanlı köprülü Kavşağı Köprü üstü bakım çalışmaları sebebiyle, Arifiye ilçesinden veya SBB Terminalinden çıkış yapan araçların ve Toplu Taşıma araçlarının Dört yol kavşağına gidiş istikametinde Hanlı köprülü Kavşağını kullanamayacaklarından Toyota Kavşağından dönüş yaparak Dört yol istikameti güzergahını kullanmalarına.

3) D 650-02 Pamukova -Bilecik Devlet yolu 8+500 Km. si, Akçay Köprüsü (Bilecik yönü) yol bakım onarım çalışmaları kapsamında şeritin bir kısmı kapatılacağından Diğer istikametteki şeritin bir kısmının iki yönlü olarak araçların ve Toplu Taşıma araçlarının kullanmalarına.

4) D 150-05 Geyve-Taraklı Devlet yolu 4+600 Km. si, Kuruçay Köprüsünde yol bakım onarım çalışmaları kapsamında Geyve-Taraklı Devlet yolunun Kuruçay Köprüsü ile Eşme Mahallesi kavşağı arasındaki yolu kullanamayacağından araçların ve Toplu Taşıma araçlarının Eşme Cad.-İstanbul Cad.-Ankara Caddesini kullanarak tekrar Geyve-Taraklı yoluna çıkacak şekilde güzergahı kullanmalarına oy birliğiyle karar verilmiştir.

Ali OKTAR
Genel Sekreter V.

Mehmet AKYAZICI
1.Hukuk Müşaviri

Ömer TURAN
Ulaşım Daire Başkanı

Çevre Kor.ve Kont.
Daire Bşk.Tems
(KATILMADI)

Fen İşleri Daire Bşk.Tems.
(KATILMADI)

Mustafa DEVERENLİ
İmar ve Şeh.Dai.Başk.

Atilla TURAN
Yol Bakım ve Alt.Yapı
Koord. Daire Bşk.

Davut YÜCE
Zabıta Daire Başkanı

Bekir GÜNGÖR
UKOME Şube Müdürü

Metin BERBERLER
Toplu Taşıma Şube Müd

Murat PEHLİVAN
Trafik Şube Müdürü

Veyysel KARAHAN
Bolu Ulaş.Blg.Müd.Tem.

Ömer ASLAN
DHMİ Kocaeli Cengiz TOPEL
Hv. Lim. Müd. Tem.

Hakan SARI
Garnizon Kom.Tem. 4

Muhammet AKDAŞ
İl Emriyet Müd.Tem.

M.Yüksel GÜRFİLİZ
İl Jandarma Kom.Tem.

Osman GÜLCAN
KGM 17. Şube Şefliği Tem.

Ali BEKTAŞ
Türkiye Şof.ve Otom.Fed.Tem.

Samet BİRKAN
T.C.D.D. Gar Müd.Tems.

E. Emre GÜNDOĞDU
Sahil Güvenlik Kom.Tem..

Karasu Liman Bşk.Tem.
(KATILMADI)

Erhan ŞİRVANOĞLU
Serdivan Beld. Bşk.Tems

Yaşar BAKIR
Geyve Beld. Bşk.Tems

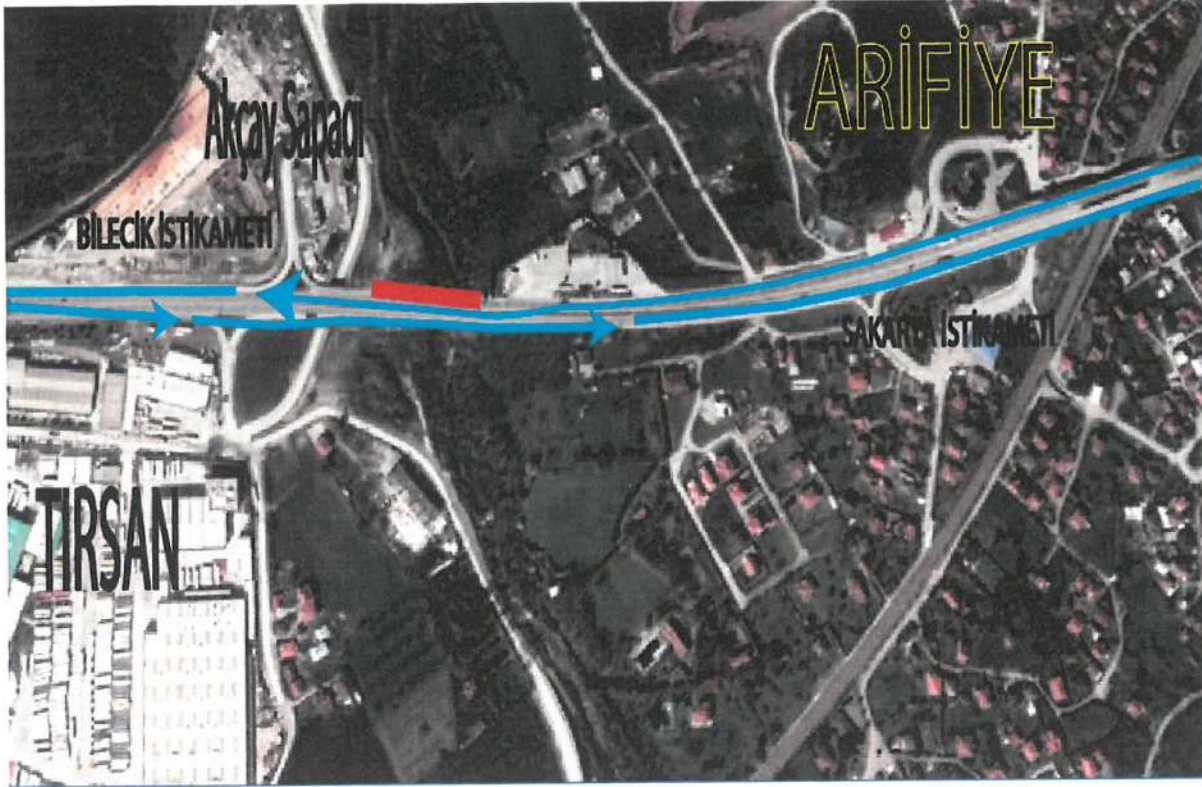
Arifiye Beld. Bşk.Tems
(KATILMADI)

02 EKİM 2019

Ö L Ü R

Ekrem YÜCE
Büyükşehir Belediye Başkanı

3)



-  D 650/02 Sakarya-Bilecik Devlet Yolu Akçay Köprüsü Çalışması alanı
-  Çalışmalar Sebebiyle Sakarya stikameti tek şeritte gidiş-geliş işleyecek yol

Handwritten notes in blue ink, including a north arrow, a scale bar, and various symbols and text.

Handwritten blue ink notes, including a north arrow and a scale bar.

4)



-  Çalışma sebebiyle trafiğe kapatacak yol
-  Alternatif Güzergah